

ESG Rapport 2023



Forord fra CEO

3

Grafisk CSR-Kodeks

4

Environment

5

- Klimaregnskab - Scope 1, 2 og 3

6

- Scope 1

7

- Scope 2

8

- Scope 3

9

- Materialer og miljø

10

Social

11

- Diversitet og inklusion

12

- Uddannelse og medarbejderudvikling

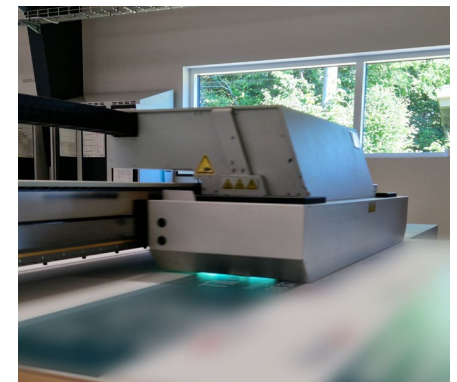
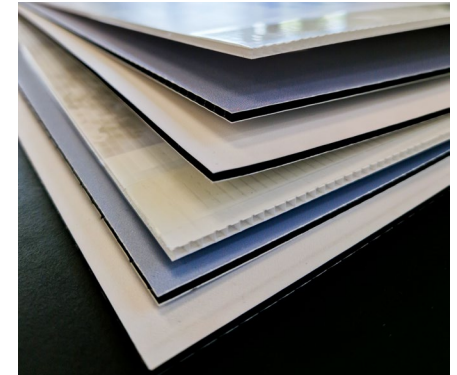
13

Governance

14

Klimaregnskab

15



Forord fra CEO

Vort fælles miljø

I LINDKON aps er vi stolte af at præsentere vor første ESG-rapport, hvor vi foruden os selv i særdeleshed også forpligtelser os overfor medarbejdere, kunder, leverandører, omverdenen og vort nær- og fjernmiljø. Vi ser vigtigheden i at bestrebe os på at forbedre vores bæredygtige tilgange. Vi har samlet kræfterne til at bringe vores initiativer i spil og samtidig præsentere data, der fungerer som vejviser på vores fælles rejse for at blive grønnere.

ESG-Strategi

Vi er dedikeret til at:

- **Minimere vores miljøpåvirkning:** I LINDKON aps arbejder vi aktivt på at reducere vores CO2-udledning, energiforbrug og affaldsmængde. Vi bestreber os på at reducere virksomhedens miljøpåvirkninger og skabe bæredygtig udvikling. Vi vil i 2024 påbegynde arbejdet med at implementere et system, som kan tilbyde vores kunder CO2 beregninger på vores produkter.
- **Socialt ansvarlighed og arbejdsmiljø:** Vi er ikke bare en arbejdsplads - vi er et fællesskab. Vi sætter barren højt når det gælder arbejdsmiljøet. Sikkerhed, sundhed og inkluderende arbejdsmiljø er en naturlig del i vores hverdag. Vi bestreber os på at sikre og skabe bedre arbejdsforhold for medarbejderne.
- **God virksomhedsledelse:** Ledelsesområdet er et vigtigt område for LINDKON aps. Vores ansvarlige ledelse bygger på respekt, ansvar og troværdighed. Vi ser dette som et grundlag for at styrke vores omdømme som en ansvarlig og bæredygtig virksomhed.

Fremtidige ambitioner

Vi er fast besluttet på at fortsætte med at forbedre vores bæredygtige tilgange. Vi har derfor opgraderet vores "Going Green"-projekt, som er et centralt element i vores ESG-strategi, og det er nu et helt naturligt samtaleemne internt med medarbejderne på virksomheden.

Vi tror på en bedre fremtid og vi mener, at ESG er afgørende for langsigtet succes, hvor vi har sat ambitiøse mål for at reducere vores CO2-udledning.

Vi vil altid være ordentlige, også når vi taler Miljø!

Lars Krarup Lindvang
CEO, LINDKON aps



Grafisk CSR-Kodeks

LINDKON aps tilsluttede sig det grafiske CSR-kodeks udarbejdet af GRAKOM og HK i 2022, som tager udgangspunkt i FN Global Compacts 10 principper.

[Klik her for at læse CSR-kodekset.](#)



GRAKOM
Grafisk Kommunikation & Medier



Menneskerettigheder



1. LINDKON aps støtter og respekterer beskyttelsen af internationalt proklamerede menneskerettigheder inden for virksomhedens indflydelsesområde.
2. LINDKON aps sikrer, at virksomheden ikke medvirker til krænkelse af menneskerettighederne.

Miljø



7. LINDKON aps støtter en forsigtighedstilgang til miljømæssige udfordringer.
8. LINDKON aps tager initiativ til at fremme større miljømæssig ansvarlighed.
9. LINDKON aps opfordrer til udvikling og spredning af miljøvenlige teknologier.

Arbejdstagerrettigheder



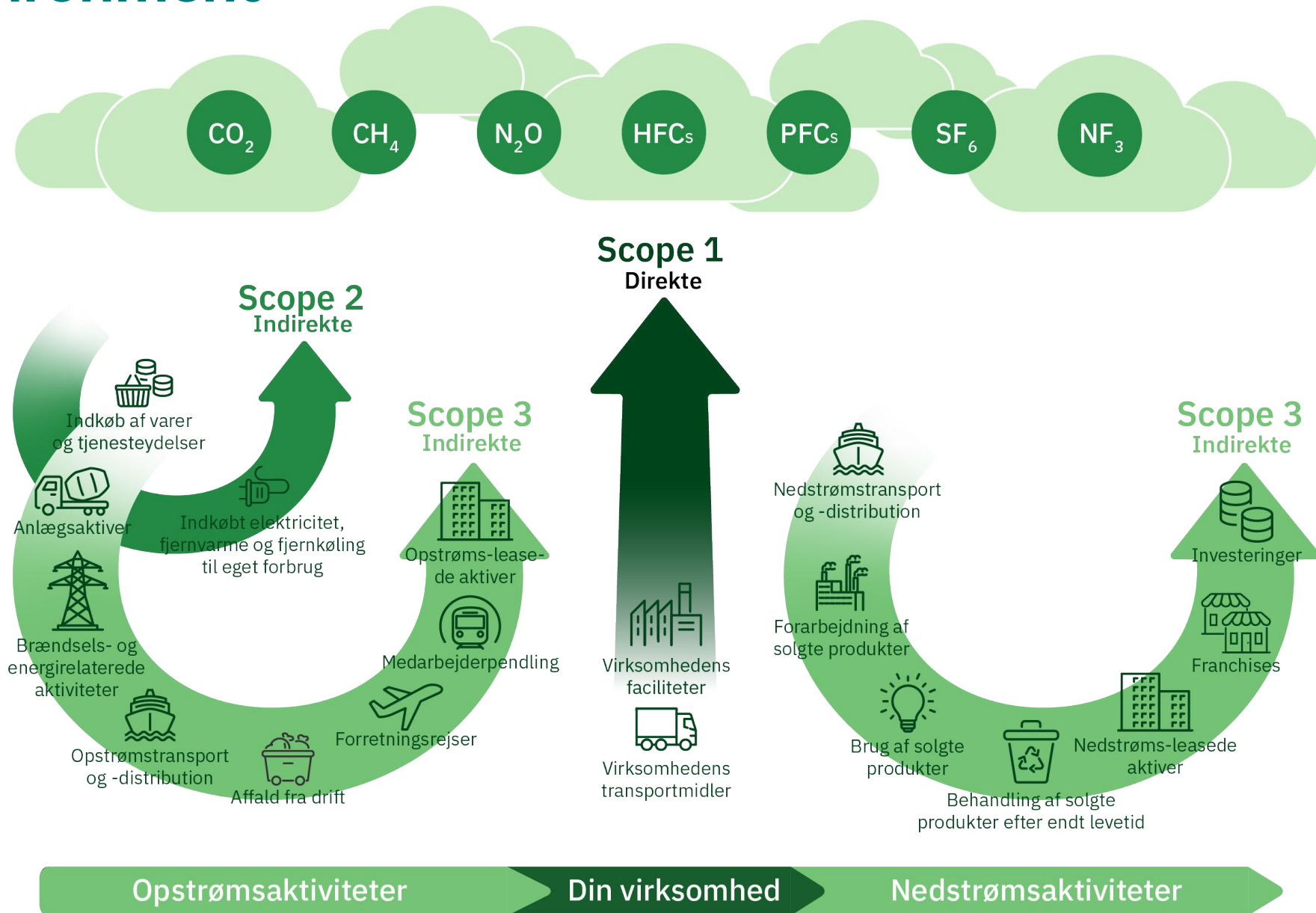
3. LINDKON aps opretholder foreningsfriheden og anerkender retten til kollektiv forhandling.
4. LINDKON aps støtter afskaffelsen af alle former for tvangsarbejde.
5. LINDKON aps støtter en effektiv afskaffelse af børnearbejde.
6. LINDKON aps støtter afviklingen af diskrimination i arbejds- og ansættelsesforhold.

Antikorrupcion



10. LINDKON aps modarbejder alle former for korrupcion inklusive økonomisk udnyttelse og afpresning.

Environment



Klimaregnskab - Scope 1, 2 og 3

Hos LINDKON aps ser vi vigtigheden i at udarbejde et klimaregnskab, hvor vi måler på vores direkte og indirekte påvirkninger. Klimaregnskabet anvendes også til at måle effekten af vores effekt af vores bæredygtige initiativer, for at identificere og forbedre de områder, som påvirker miljøet mest.

Vores klimaregnskab for 2023 danner et stærkt fundament for implementeringen af vores bæredygtige initiativer og handlingsplaner, der kan reducere vores CO2-aftryk yderligere. Den omfattende dataindsamling giver os også mulighed for at støtte vores kunder og interessenter med afdækkede CO2-tal for Scope 1, 2 og 3.

Vi fortsætter i 2024 med at opnå en dybere forståelse af vores datakilder og metoder. Vores nuværende klimaregnskab tager udgangspunkt i vores væsentligste og primære aktiviteter. Vi stræber efter at etablere valide datakilder, der sikrer sammenlignelige tal og præsenterer retvisende resultater for det samlede klimaaftryk.

Validitet og standarder

På nuværende tidspunkt er det ikke muligt at få adgang til data på alle ønskede materialer og råvarer. Vi vil arbejde aktivt sammen med vores samarbejdspartnere og leverandører for at få ad-

gang til flere datakilder. Vi har taget højde for de datakilder, der er tilgængelige og bearbejdelige. Det er afgørende for os, at vores datakilder og metoder er standardiserede for at sikre sammenlignelige og valide data på de områder, hvor CO2-tal kan produceres.

Vores CO2-tal består af tal fra vores leverandører og vores egne beregninger, som er udarbejdet med hjælp af Valified, der benytter Klimakompasset CO2 beregningsværktøj. Eftersom nogle af vores leverandører ikke kan levere data på CO2-tal af produktet, er nogle af beregningerne ikke fuldstændigt præcise, men nærmere kvalificerede estimer baseret på formler fra Klimakompassets metoder til beregning af materialernes klimaaftryk.

Klimakompasset bygger på det internationalt anerkendte Greenhouse Gas (GHG)-protokol, hvor klimaaftryk er opgjort i CO2-ækvivalenter. Det gør det muligt for virksomheder, at udregne klimaaftryk på en ensartet metode. Der er blevet benyttet Klimakompassets lokationsbaserede metode, som opgør CO2 udledninger ud fra gennemsnit for energisammensætningen i et område, for at lave en standardiseret sammenligning.

CO2e Scope 1

0,00

ton

2023

CO2e Scope 2

4,78

ton

2023

CO2e Scope 3

224

ton

2023

Scope 1

Scope 1 omfatter direkte emissioner i egen virksomhed, forårsaget af kilder, der ejes eller kontrolleres af virksomheden. I vores klimaregnskab for Scope 1 viser en værdi på 0 CO₂e ton. Denne usædvanligt lave værdi kan forklares på følgende måde:

LINDKON aps har ikke egne eller leasede køretøjer, hvilket eliminerer direkte emissioner fra transport i Scope 1-kategorien

LINDKON aps har ikke aktiviteter, der involverer direkte proces udledning og forbrænding i forbindelse med produktionen.

På baggrund af ovenstående er LINDKON aps meget tilfreds med at kunne opretholde en Scope 1-værdi på 0 CO₂e ton. Der er ingen planer om at ændre virksomhedens tilgang til Scope 1-emissioner i fremtiden.

CO₂e Scope 1

0,00

ton

2023



Scope 2

Scope 2 indebærer vores indirekte emissioner - dvs. indkøbt energi, f.eks. el, damp og opvarmning. I 2023 udgjorde Scope 2 en samlet mængde på 4,78 CO2e ton. Denne værdi stammer primært fra elforbrug, der udgjorde 98% af de samlede Scope 2-emissioner.

Overgang til 100% vedvarende energi med vores elforbrug

LINDKON aps er stolte af, at vi producerer 100% vedvarende fra vores eget solcelleanlæg. Denne investering i vedvarende energi er et bevis på vores engagement i at reducere vores miljøpåvirkning og bidrage til en grønnere fremtid.

Selvom vores solcelleanlæg leverer ren energi i løbet af året, er der perioder med lavt sollys, hvor vi supplerer med el fra vores elleverandør. For at sikre fuld udnyttelse af vedvarende energikilder, har vi indgået et partnerskab med Energy Nordic og sikret et certifikat for 100% vedvarende energi i 2024.

Denne overgang vil direkte påvirke vores emissioner for elforbruget, hvor det forventes at resultere i et Scope 2-tal med en forbedring sammenlignet med 2023-niveauet.

Fjernvarme

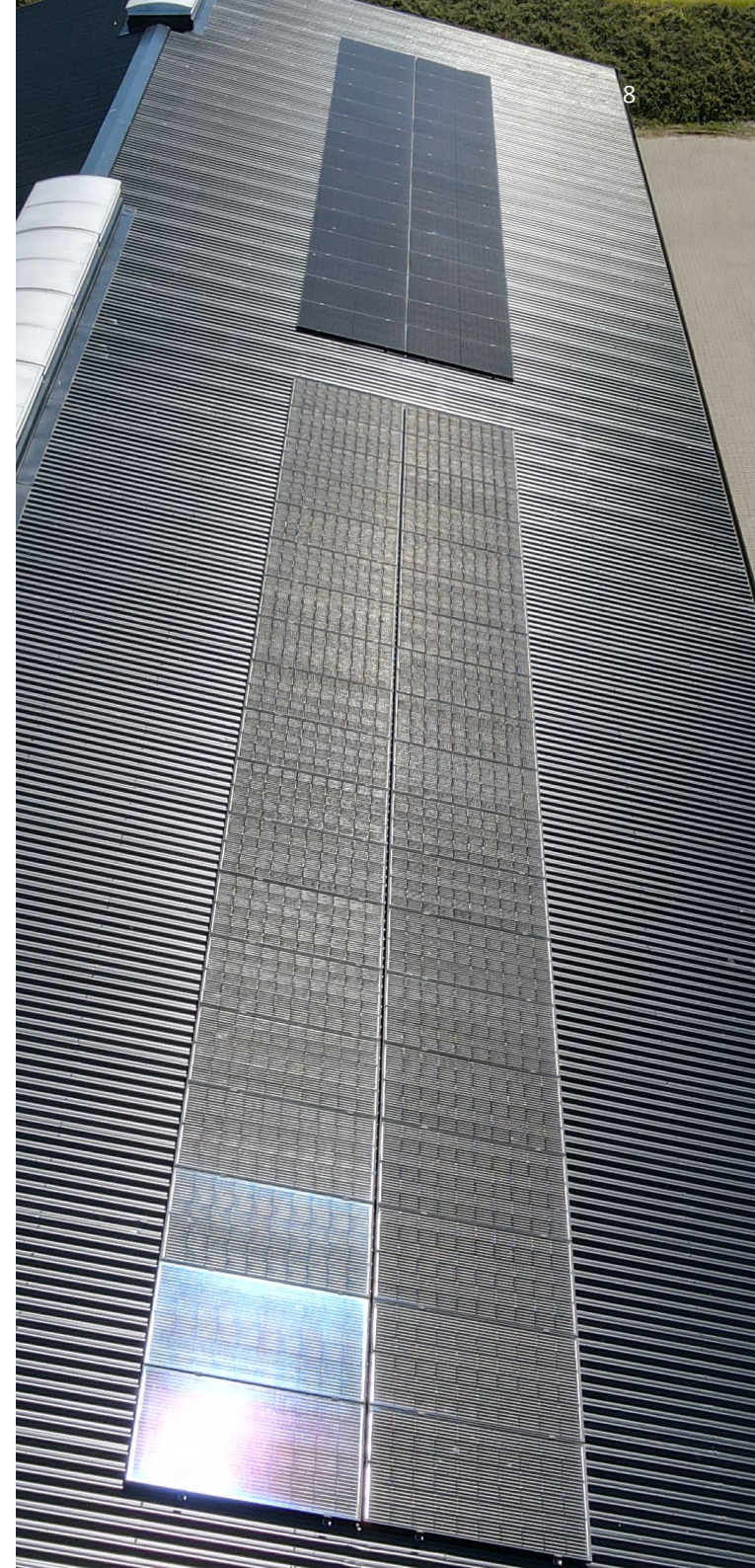
En af årsagerne til det lave Scope 2 tal skyldes, at vi benytter en fjernvarme kilde, som anvender 99% vedvarende energikilder såsom solenergi. Vores nye fabrik er bygget efter nyeste reglement og har helt klart en fordel ved at holde på varmen. Inspireret af statens anbefalinger har vi i samarbejde med vores medarbejdere sænket temperaturen i alle lokaler til 20°C. Dette for at udvise samfundssind og ikke spilde jordens ressourcer. Med en samlet værdi på 0,16 CO2e ton, som vi er meget stolte af at have i vores klimaregnskab.

CO2e Scope 2

4,78

ton

2023



Scope 3

Scope 3 udgør uden tvivl den største del af vores samlede emissioner og er vores største fokusområde. Vi har erfaret, at vi ikke kan få adgang til alle data fra leverandører af materialer. Vi vil aktivt arbejde på at få adgang til flere data. Selvom vi fortsat arbejder på at indsamle præcise data og tal, har vi allerede igangsat initiativer, der er målrettet mod at reducere emissioner i Scope 3. Det inkluderer tiltag mod distribution via transportudbydere, udfasning af råmaterialer og håndtering af affald.

Brug af Togtransport

I løbet af 2023 har vi brugt mere togtransport end de forrige år. Denne ændring har resulteret i en 80% reduktion af CO₂-udslippet ved indkøb fra udlandet. Vi vil fortsætte med denne tilgang og undersøge mulighederne for togtransport frem for lastbiltransport.

I 2023 har LINDKON aps brugt 1608,32 km på at benytte lastbiltransport på varer fra udlandet. Undervejs i 2023, har vi taget beslutningen om at benytte togtransport i henblik på den økonomiske og miljøbevidste effekt. I 2023 udledte Wellto-Wheel transport med lastbil en CO₂ mængde på 1 ton. Ved at skifte til togtransport er der blevet kørt 1738,82 km, med en CO₂ mængde på 200 kg.

Opfordring til Grøn kørsel

LINDKON aps er fast besluttet på at fremme en bæredygtig fremtid og ser grøn transport som en stor del af denne indsats. Vi fortsætter med at investere i grønne mobilitetsløsninger og opfordrer alle til at være en del af den grønne omstilling. Vores initiativ til at transportere grønnere til LINDKON aps er, at vi har opsat 2 ladestandere til plug in/hybrid samt el-køretøjer. Vi opfordrer vores medarbejdere og kunder til at tage eldrevne løsninger til arbejdspladsen. Derudover er vi forberedt på at installere yderligere 4 ladestandere, som vil blive opsat efter behov i fremtiden.

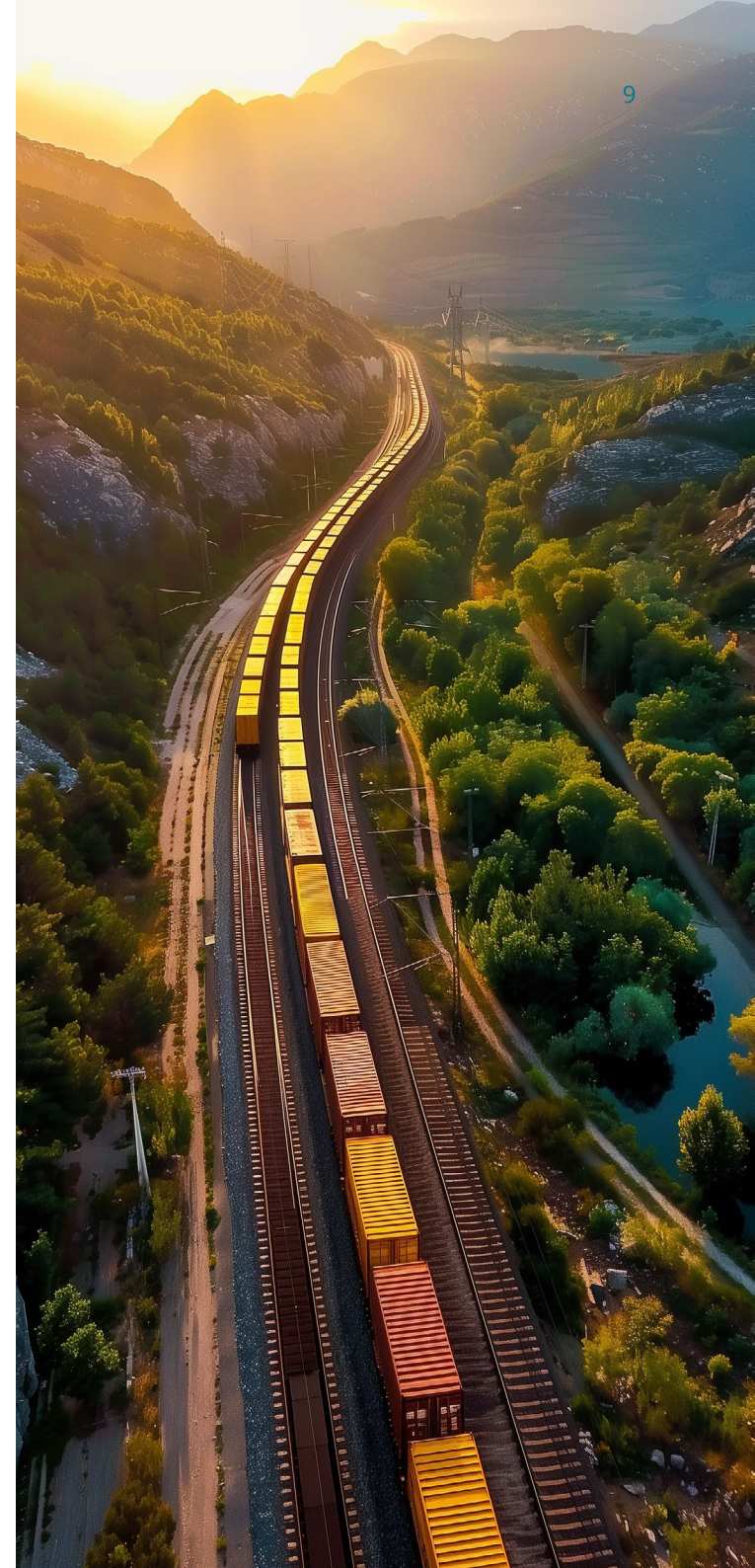
Vi vil etablere samarbejde med transportleverandører, hvor vi kan tilbyde levering til kunder i mere ansvarlige lastbiler, som for eksempel el-drevne alternativer.

CO₂e Scope 3

224

ton

2023



Materialer og miljø

LINDKON aps er forpligtet til at minimere sin miljøpåvirkning og er proaktivt fokuseret på at reducere vores CO₂-udledning. Vi erkender, at en betydelig del af vores CO₂-aftryk stammer fra indkøb af materialer, og vi tager aktive skridt til at håndtere dette område.

Vi har analyseret vores CO₂-udledning på vores indkøb af materialer og konstateret, at vi udleder 204 ton CO₂-ækvivalenter (CO₂e) i 2023. Dette tal udgør en betydelig del af vores samlede miljøpåvirkning, og vi er fast besluttet på at reducere det markant. Vi har implementeret en række initiativer for at reducere vores CO₂-udledning fra materialer:

Nye klimaoptimerende produkter

Vi undersøger løbende mulighederne for indkøb af nye klima optimerede produkter, som opfylder vores krav til funktionalitet, kvalitet og pris. For hver gang der implementeres nye produkter, udarbejdes der en konsekvensberegning for at sikre, at vi ikke øger, men reducerer vores aftryk på klimaet. Det er ikke unormalt, at se test af nye materialer på fabrikken og dens arealer. Nye produkter skal altid være godt solide og kunne holde til det danske vejr lige fra vestkysten til asfaltjunglen. Det nye parameter – klimavenlig spiller heldigvis nu også ind.

LINDKON aps stiller store krav til leverandører og deres produkter. Vi er i færd med at udarbejde og realisere en kravspecifikation til både primær og sekundære leverandører. Vi engagerer os aktivt med vores leverandører for at fremme bæredygtige indkøbsvaner. Vi stiller høje krav til vores leverandører og samarbejdspartnere til at implementere miljøvenlige produktionsmetoder og tilbyde materialer med lavt CO₂-aftryk.

Vi stiller krav til dataindsamling og målinger, som muliggør effektiv målbarhed af vores miljøindsats og en præcis vurdering af vores fremskridt.

Affald

I LINDKON aps er vi forpligtet os til at tænke og forbedre vores tilgange til affaldshåndtering. Vi arbejder konstant på at reducere det brændbare affald og for at forbedre de nuværende genanvendelsesprocesser.

Restprodukter fra produktionen bliver genanvendt i stor stil. Dette sikrer vi ved at sortere i forskellige fraktioner og overlade resterne til specialister indenfor faget. Herved undgår vi mest muligt at vigtige ressourcer ikke ender i brændbart affald.

Udfasning af miljøbelastende produkter

Hos LINDKON aps er vi overbeviste om, at det er nødvendigt at handle for at reducere vores miljøpåvirkning. Derfor udfaser vi gradvist vores PVC-produkter og erstatter dem med mere ansvarlige alternativer. Vi undersøger og udvikler løbende nye produkter, der er fremstillet af genanvendelige, bionedbrydelige eller mindre giftige materialer.

LINDKON aps er fast besluttet på at være en del af løsningen på de miljømæssige udfordringer, vi står over for. Udfasning af PVC er blot et af de skridt, vi tager for at reducere vores CO₂-fodafttryk og fremme en mere bæredygtig fremtid. Vi opfordrer alle til at deltage i den grønne omstilling og bidrage til en sundere planet.



Social

Hos LINDKON aps værdsætter vi vores virksomhed og den måde, vi behandler hinanden på. Vi har skabt et fællesskab, som vi er stolte af at være en del af, og vi arbejder målrettet på at skabe de bedste arbejdsforhold – både for vores kunder og vores værdsatte medarbejdere.

Medarbejderne står centralt hos LINDKON aps

Uden vores dygtige medarbejdere vil vi ikke have opnået den succes, som vi har skabt gennem årene. Det er dybt inkarneret i vores arbejdskultur at skabe et ordentligt arbejdsmiljø, hvilket er en central del af vores værdikort. Dette gælder ikke kun i forhold til vores kunder, men også blandt kollegaer på arbejdspladsen. Vores vision er at skabe et trygt og sikkert arbejdsmiljø, som ikke blot udfordrer fagligt, men også gør det sjovt og engagerende at gå på arbejde. Vi har nultolerance over for mobning og social eksklusion, og vi tager dette område meget alvorligt.

Vi er overbeviste om, at måden vi engagerer og behandler vores medarbejdere på, afspejler helheden af vores virksomhed. Vi tror på, at god trivsel på arbejdspladsen fører til bedre produktivitet og resultater. Derfor investerer vi i vores medarbejdere og deres velvære, da det er fundamentet for vores fælles succes.

Sundhed og sikkerhed

Uanset om medarbejderen arbejder på kontoret eller lageret, er vores første prioritet altid at skabe et sundt og sikkert miljø for alle i virksomheden. Vi står fast på at fysisk og psykisk helbred er det vigtigste for vores medarbejdere, derfor tager vi det område alvorligt.



Diversitet og inklusion

Hos LINDKON aps går vi ind for diversitet og retten til arbejde på tværs af alder, køn, kultur og handicap. Vi støtter flere medarbejdere, som er ansat på specielle vilkår.

Vores tankegang om diskrimination er, at det forhindrer den fulde potentiale for at få dygtige ressourcer og medarbejdere i vores virksomhed. Vi tror på, at virksomheder med høj diversitet giver bedre resultater.

Køns- og Etnicitet fordeling i arbejdspladsen

Vi er stolte af, at vi i 2023 har 9 fuldtidsmedarbejdere, hvor vi har en ligelig kønsfordeling, som består af 55,6 procent kvinder og 44,4 procent mænd. Det er en kønsfordeling, som vi tænker er tæt på ideelt for en arbejdsplads, hvor vi stræber for at forbedre og fastholde denne balance.

Blandt vores fuldtidsmedarbejdere har vi en høj grad af etnisk diversitet. På trods af vores relativt lille medarbejderstab, repræsenterer vi fem forskellige etniciteter fra forskellige dele af verdenen. Vi fremmer en kultur, der værdsætter forskellige perspektiver. Dette skaber et interessant og dynamisk arbejdsmiljø, hvor vi ofte går nye veje i forhold til arbejdskultur og arbejdsmiljø.

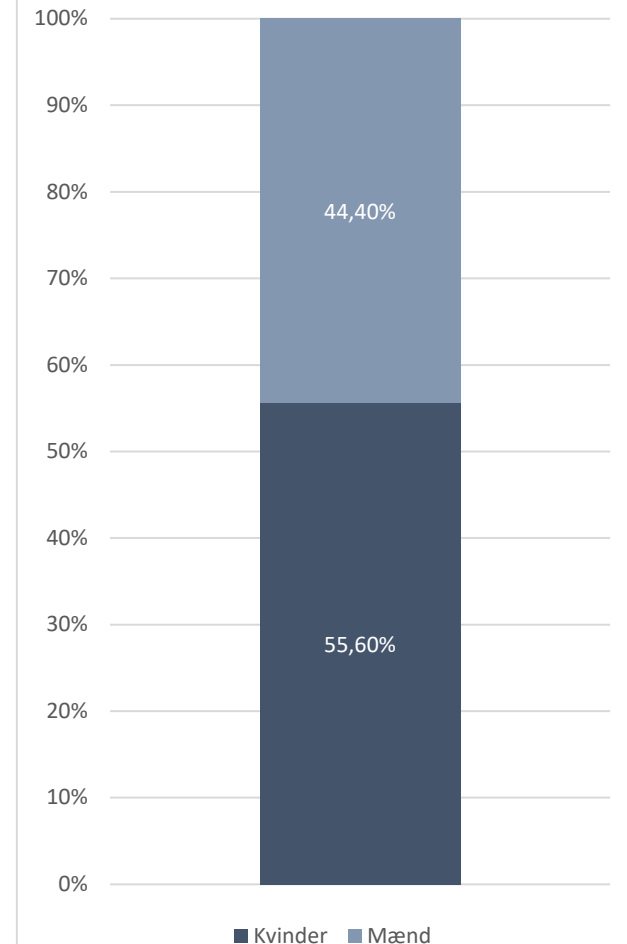
Åbenhed for socialt ansvar og inklusion hos LINDKON aps

Vi tager socialt ansvar og diskriminerer ikke medarbejdere med handicap eller nedsatfunktionsevne, hvor vi tilbyder flexjob positioner til medarbejdere, som ikke kan tage fuldtidsarbejde på grund af handicap. Dette sikrer, at alle har mulighed for at bidrage og være en del af vores fællesskab.

Hos LINDKON aps tror vi på, at diversitet og inklusion er afgørende for vores succes. Vi er forpligtede til at skabe en arbejdsplads, hvor alle føler sig værdsat og kan udnytte deres fulde potentiale. Dette engagement styrker ikke kun vores virksomhed, men bidrager også til et mere retfærdigt og inkluderende samfund. Vi vil fortsætte med at fremme disse værdier og sikre, at de forbliver centrale i vores arbejdsplads.



Kønsfordeling i virksomheden



Uddannelse og medarbejderudvikling

I en lang periode har elever i virksomheden været en stor del af LINDKON aps' succes. Vi sætter stor stolthed i at uddanne fremtidens arbejdsstyrke og beholder dem gerne selv.

Elevforløb hos LINDKON aps

Vi har i alt færdiguddannet fem elever, som har taget deres 2 års elevuddannelse i LINDKON aps. I 2023 har vi 3 elever, som er i gang med deres elevforløb.

Vi tager fuldt ansvar for vores elevers læringsudbytte og bestræber os på at give dem en udfordrende og ansvarsfuld hverdag. Ved at tildele vores elever reelle arbejdsopgaver, der kræver både selvstændighed og ansvar, sikrer vi, at de udvikler sig både personligt og fagligt.

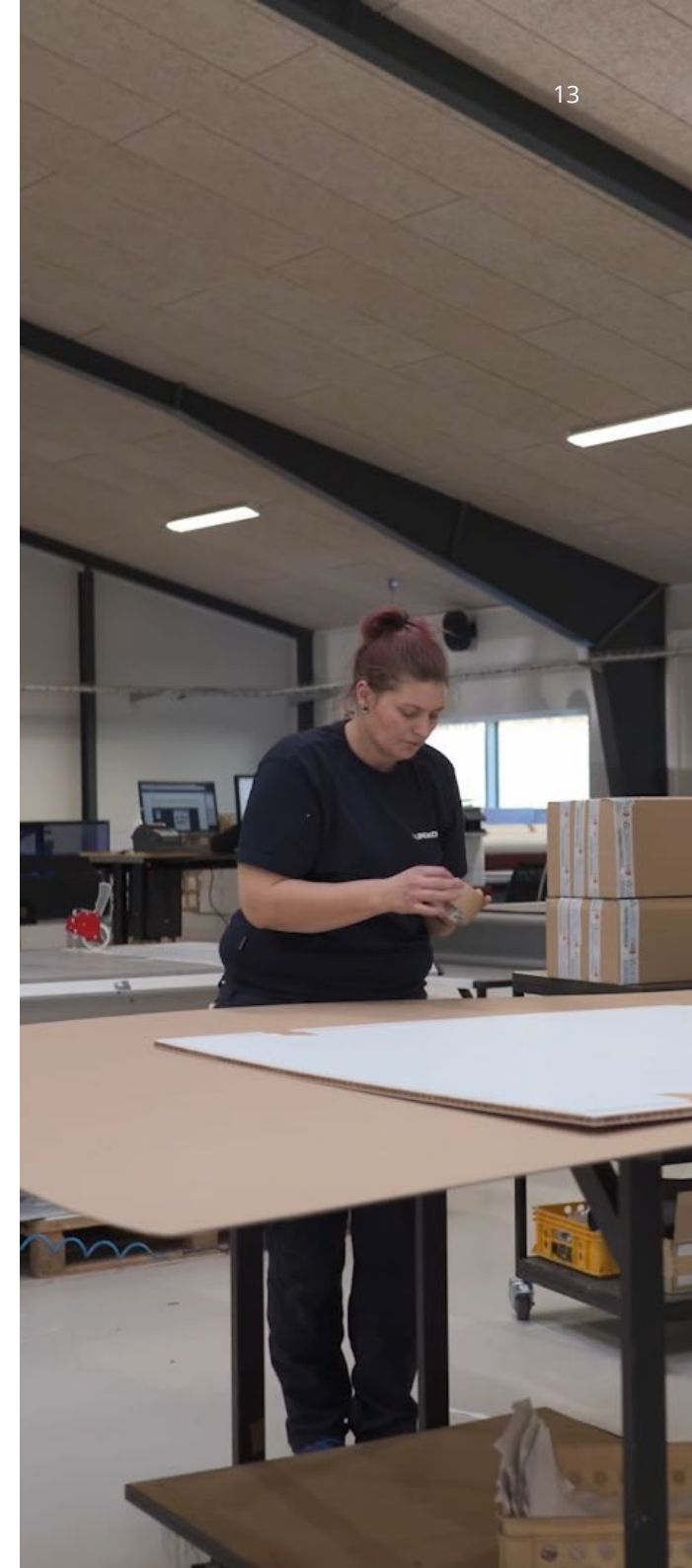
Vores engagement i elevuddannelse går ud over blot at opfylde vores egne behov for kvalificeret arbejdsstyrke. Vi ser det som en investering i fremtiden for både vores virksomhed og samfundet som helhed. Ved at uddanne og udvikle unge talenter bidrager vi til en stærkere og mere kompetent arbejdsstyrke.

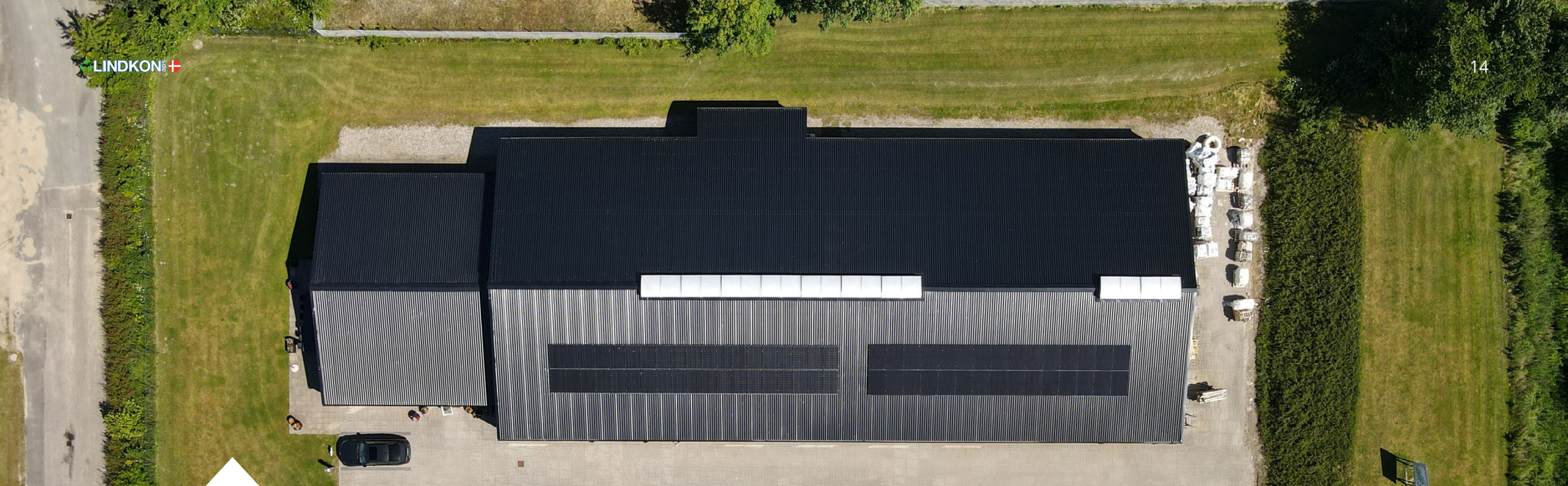
Praktikforløb for erhvervsskoler

Hos LINDKON aps tilbyder vi erhvervsskoleelever muligheden for at tage et praktikforløb. Vi gør vores bedste for at give dem en lærerig og værdifuld introduktion til erhvervslivet. Vi ønsker at bidrage til at tiltrække flere unge til at vælge denne retning, når de er færdige med skoleforløbet, hvilket også går i samspil med regeringens ønske og udfordring med erhvervsuddannelserne.

Kontinuerlig professionel udvikling

Vi opfordrer vores medarbejdere til løbende at forbedre deres kompetencer og viden gennem forskellige læringsprogrammer. Dette inkluderer deltagelse i konferencer, workshops og messebesøg i ind- og udland. Ved at fremme værdien af kontinuerlig læring sikrer vi, at vores medarbejdere altid er i front med den nyeste viden og bedste praksisser.





Governance

Hos LINDKON aps betragter vi governance som fundamentet for vores virksomhedsledelse. Governance omfatter de principper og strukturer, der styrer vores virksomhed, sikrer ansvarlighed og fremmer etisk forretningspraksis.

Vores dedikation til governance er ikke kun en nødvendighed for lovgivning, men også en afgørende faktor for at opbygge og opretholde tillid hos vores interessenter. Gennem transparens, etisk forretning, respekt for menneskerettigheder, og antikorrupsion arbejder vi målrettet på at skabe en bæredygtig og ansvarlig virksomhedskultur. Vores governance tilgang afspejler vores engagement i at være en troværdig og pålidelig partner i alle vores forretningsforhold.

Etisk forretning

LINDKON aps prioriterer etisk forretning og overholdelse af lovgivning som et centralt emne i vores virksomhedsledelse. Vi ser dette ikke blot som en nødvendighed, men som grundlaget for at styrke vores troværdighed som en ansvarlig og bæredygtig virksomhed.

CSR-kodeksen danner grundlaget for, hvordan vi driver vores forretning og vælger vores samarbejdspartnere. Vi forpligter os til at støtte og respektere menneskerettigheder og sikre, at vi ikke medvirker til deres forretning. Vi opretholder foreningsfrihed, anerkender retten til kollektiv forhandling, og støtter afskaffelse af tvangsarbejde, børnearbejde og diskrimination på arbejdspladsen.

Miljømæssigt arbejder vi for en forsigtighedstilgang til udfordringer, fremmer miljømæssig ansvarlighed og udviklingen af miljøvenlige produkter. Vi bekæmper alle former for korrupsion, herunder økonomisk udnyttelse og afpresning. Ved at følge disse principper stræber vi efter at drive vores virksomhed ansvarligt og bæredygtigt.

Transparens kommunikation og handlinger

Transparens og ansvarlighed er kernen i vores handlinger. Vi holder ikke tilbage med vores planlagte ESG processer og politikker. Vi værdsætter at skabe en virksomhedskultur, hvor åbenhed og ansvarlighed er i centrum. Vi gør vores ansvarlige tiltag tilgængelige, hvilket viser vores arbejde for at opnå høje standarder inden for kvalitet og service.

Klimaregnskab

Environment (Miljø)	Opgørelse	Enhed	Periode
Total CO2e emission i Scope 1	0,00	ton	2023
Total CO2e emission i Scope 2	4,78	ton	2023
Total CO2e emission i Scope 3	224	ton	2023
Årligt energiforbrug	92.263.419	MJ	2023
Andel af energiforbrug fra vedvarende energikilder	42,0	%	2023
Årligt vandforbrug	53,2	m ³	2023
Social (Medarbejdere)	Opgørelse	Enhed	Periode
Gennemsnitligt antal fuldtidsansatte	9,00		2023
Andel kvinder af fuldtidsansatte	55,6	%	2023
Sygefravær ifølge seneste opgørelse	1,90	Dage/FTE	2023

VALIDIFIED